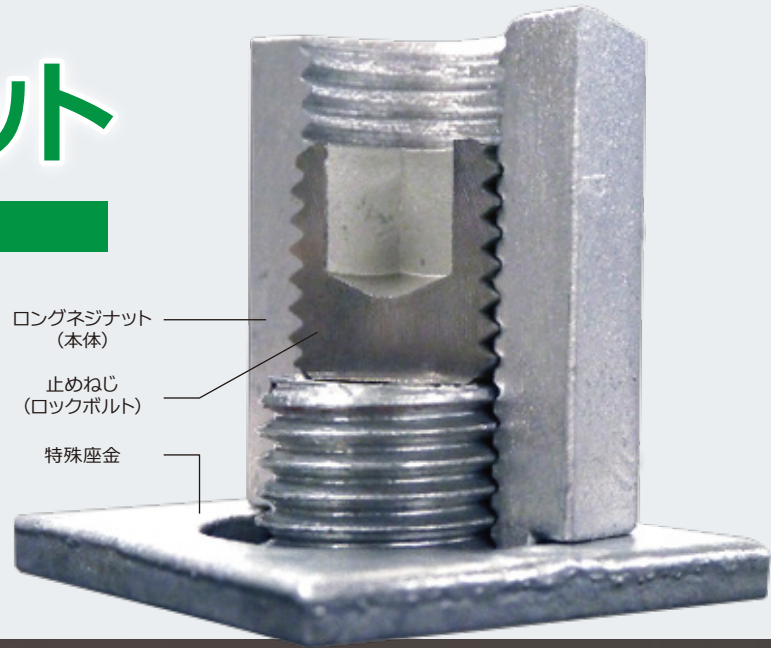


ロングネジナット

製品専門サイト <http://long-nut.com/>

ボルトの突出量を補うことができる
緩み止めナットです。

トルクレンチで本体とロックボルトを
締付けるだけで施工可能！



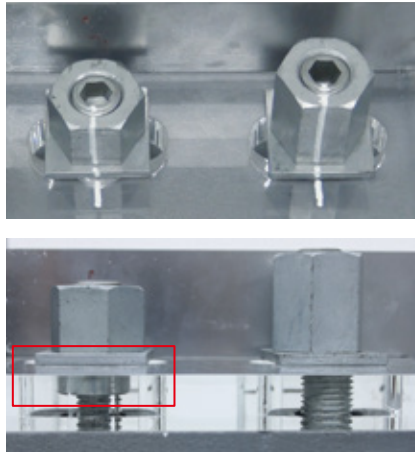
ラインナップ

突出量によって、最適な製品が変わります。

Bタイプ

突出量が規定値に**極端に**達していない場合に使用します。

円筒部の一部を被締結体の内部に挿入して使用する構造となるため、予め被締結体に拡大孔を設ける必要があります。



Aタイプ

突出量が規定値に**わずかに**達していない場合に使用します。

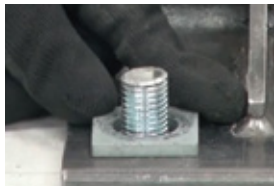
施工方法

複雑な工程は必要ありません。わずかな施工時間で確実な締結とゆるみ止め効果を発揮します。

Aタイプの施工方法



①突出量の確認



②特殊座金をセットします。



③ロングネジナット本体をセットし、トルクレンチで規定値まで締め込みます。

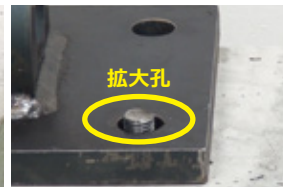


④止めねじをセットし、ヘキサゴンヘッドのトルクレンチで規定値まで締め込んで完了。(合いマークをつけることをおすすめします。)

Bタイプの施工方法



①被締結体に拡大孔を設けます。▶ Aタイプと同じ施工手順になります。

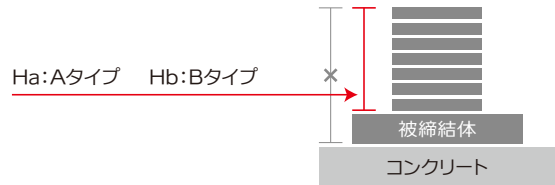


拡大孔

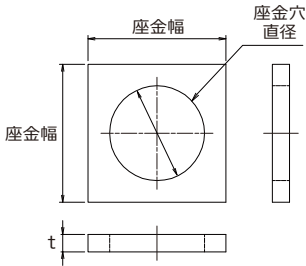
材質と
ボルトサイズ
を選ぶ

被締結体 (ベースプレート天端)
からの突出量を測る

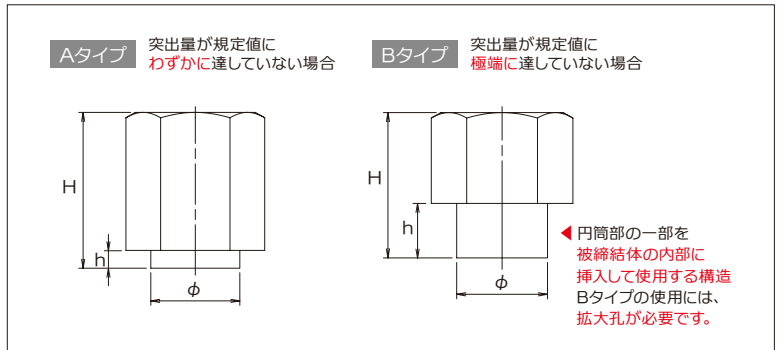
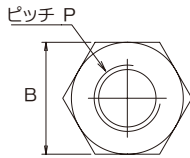
コンクリート天端ではなく、
被締結体の天端から測定してください。



■ 特殊座金



■ 本体



■ SS400 表面処理: 熔融亜鉛メッキ (HDZ35)

タイプ	標準寸法									被締結体 (ベースプレート天端) より参考突出量適用範囲		規定トルク T 本体・止めねじ (N・m)
	ネジピッチ P	2面幅 B	全高 H	底面径 φ	段落ち高 h		座金幅	座金穴 直径	座金厚 t	Ha (以上~未満)	Hb (以上~未満)	
	A・B共通				A	B	A・B共通		A・B共通	A	B	A・B共通
M10	1.5	19.0	22.0	14.0	2.7	8.0	25.0	15.0	3.2	7.5 ~ 14.8	3.2 ~ 7.5	25
M12	1.75	21.0	27.0	16.0	2.7	9.0	28.0	17.0	3.2	8.8 ~ 18.3	3.2 ~ 8.8	50
M16	2.0	27.0	35.0	21.5	4.0	12.0	35.0	22.5	4.5	12.0 ~ 23.5	4.5 ~ 12.0	100
M18	2.5	32.0	40.0	24.0	4.0	14.0	40.0	25.0	4.5	13.5 ~ 26.5	4.5 ~ 13.5	150
M20	2.5	32.0	42.0	26.5	4.0	15.0	40.0	27.5	4.5	14.5 ~ 28.0	4.5 ~ 14.5	170
M22	2.5	36.0	45.0	29.5	4.0	16.0	45.0	30.5	4.5	15.5 ~ 30.0	4.5 ~ 15.5	200
M24	3.0	41.0	51.0	33.0	5.5	17.0	50.0	34.0	6.0	17.0 ~ 34.5	6.0 ~ 17.0	270
M27	3.0	46.0	56.0	36.5	5.5	19.0	55.0	37.5	6.0	19.0 ~ 37.0	6.0 ~ 19.0	450
M30	3.5	50.0	60.0	40.0	5.5	22.0	60.0	41.0	6.0	21.5 ~ 41.5	6.0 ~ 21.5	500
M33	3.5	55.0	63.0	43.0	5.5	24.0	65.0	44.0	6.0	23.5 ~ 45.0	6.0 ~ 23.5	700

■ SS400 表面処理: 無電解ニッケルメッキ

タイプ	標準寸法									被締結体 (ベースプレート天端) より参考突出量適用範囲		規定トルク T 本体・止めねじ (N・m)
	ネジピッチ P	2面幅 B	全高 H	底面径 φ	段落ち高 h		座金幅	座金穴 直径	座金厚 t	Ha (以上~未満)	Hb (以上~未満)	
	A・B共通				A	B	A・B共通		A・B共通	A	B	A・B共通
M10	1.5	19.0	22.0	14.0	2.7	8.0	25.0	15.0	3.2	7.5 ~ 14.8	3.2 ~ 7.5	25
M12	1.75	21.0	27.0	16.0	2.7	9.0	28.0	17.0	3.2	8.8 ~ 18.3	3.2 ~ 8.8	50
M16	2.0	27.0	35.0	21.5	4.0	12.0	35.0	22.5	4.5	12.0 ~ 23.5	4.5 ~ 12.0	100
M20	2.5	32.0	42.0	26.5	4.0	15.0	40.0	27.5	4.5	14.5 ~ 28.0	4.5 ~ 14.5	200
M22	2.5	36.0	45.0	29.5	4.0	16.0	45.0	30.5	4.5	15.5 ~ 30.0	4.5 ~ 15.5	225
M24	3.0	41.0	51.0	33.0	5.5	17.0	50.0	34.0	6.0	17.0 ~ 34.5	6.0 ~ 17.0	285
M27	3.0	46.0	56.0	36.5	5.5	19.0	55.0	37.5	6.0	19.0 ~ 37.0	6.0 ~ 19.0	420
M30	3.5	50.0	60.0	40.0	5.5	22.0	60.0	41.0	6.0	21.5 ~ 41.5	6.0 ~ 21.5	500

■ SUS304 表面処理: なし

タイプ	標準寸法									被締結体 (ベースプレート天端) より参考突出量適用範囲		規定トルク T 本体・止めねじ (N・m)
	ネジピッチ P	2面幅 B	全高 H	底面径 φ	段落ち高 h		座金幅	座金穴 直径	座金厚 t	Ha (以上~未満)	Hb (以上~未満)	
	A・B共通				A	B	A・B共通		A・B共通	A	B	A・B共通
M10	1.5	19.0	22.0	14.0	2.7	8.0	25.0	15.0	3.5	7.5 ~ 14.8	3.2 ~ 7.5	25
M12	1.75	21.0	27.0	16.0	2.7	9.0	28.0	17.0	3.5	8.8 ~ 18.3	3.2 ~ 8.8	50
M16	2.0	27.0	35.0	21.5	4.0	12.0	35.0	22.5	5.0	12.0 ~ 23.5	4.5 ~ 12.0	100
M20	2.5	32.0	42.0	26.5	4.0	15.0	40.0	27.5	5.0	14.5 ~ 28.0	4.5 ~ 14.5	220
M22	2.5	36.0	45.0	29.5	4.0	16.0	45.0	30.5	5.0	15.5 ~ 30.0	4.5 ~ 15.5	250
M24	3.0	41.0	51.0	33.0	5.1	17.0	50.0	34.0	6.0	17.0 ~ 34.5	6.0 ~ 17.0	300

※材質SUS304の座金厚は、サイズによって表記より許容差があります。 M10・M12:±0.35 M16~M22:±0.50 M24:±0.60

※ロングネジナットの材質、メッキ種類を考慮して、ご利用になるボルトに適したロングネジナットをご指定下さい。

※芯棒打ち込み式等のボルト頭部が平面でないアンカーには使用できません。

製造・販売元

TRUST 株式会社トラスト

神戸本社 〒650-0044 兵庫県神戸市中央区東川崎町1丁目3番3号
神戸ハーバーランドセンタービル20階
TEL : 078-515-6788 FAX : 078-515-6789

大阪支店 〒567-0029 大阪府茨木市五日市緑町5番32号
TEL : 072-621-4164 FAX : 072-621-4166

東京支店 〒123-0864 東京都足立区鹿浜3丁目4番3号
TEL : 03-5838-0723 FAX : 03-5838-0724

www.long-nut.com

ご注文・カタログの記載内容に関するお問合せは、下記代理店までご相談ください。

掲載内容、製品仕様は、予告なく変更することがございます。予めご了承ください。